

CUBRE ROLLO MKH PARA CORTINA METÁLICA MK Y MKE

Código:FXD-2023-HOOD-01 Revisión:E. I. Fecha: Enero-18-2022 Hoja: 1 de 1

DESCRIPCIÓN

Cubre rolo MKH para cortina metálica enrollable MK y MKE by MERIK, está diseñada para servicio ligero en una variedad de aplicaciones comerciales e industriales, superando las normas de calidad. El cubre rolo está construido con fibra de vidrio reforzado con espesor de 4 mm en color blanco como estándar. El cubre rolo MKH es ligero y de fácil instalación además de una excelente presentación.

Datos Técnicos

PRODUCTO

BY MERIK

Cubre rolo

Especificaciones generales (ROLLING STEEL DOOR)

	Servicio ligero
Modelo	MKH
Dimensiones	De 5' a 8' de ancho como máximo
Material cubre rolo	Fibra de vidrio
Espesor	4 mm
Forma	Curvo
Platos laterales	Acero ASTM A36 3/16"
Acabado	Color blanco como estándar
Montaje	Atrás de muro
Aplicación	<ul style="list-style-type: none">• Cortina MK (impulso, cadena y motor), altura máxima de cortina 14'• Cortina MKE (impulso y cadena), altura máxima de cortina 10'

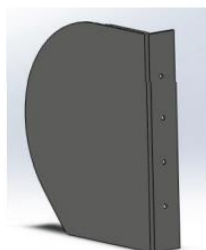
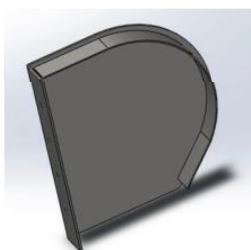
NORMATIVIDAD

No aplica

MATERIAL DE MONTAJE

Muro de concreto
Muro de mampostería o block
Marco de acero (PTR 4" x 4" cal. 14)

Plato acero 3/16"



MERIK ofrece una amplia línea de productos, con el continuo programa de mejoras nuestras especificaciones están sujetas a cambios sin previo aviso. Póngase en contacto con su vendedor que reciba la información más reciente. Algunas características pueden ser opcionales en ciertas áreas del mercado.