

## HOJA DE DATOS

### Principales características



Uña abatible



Modelo empotrado para soldadura



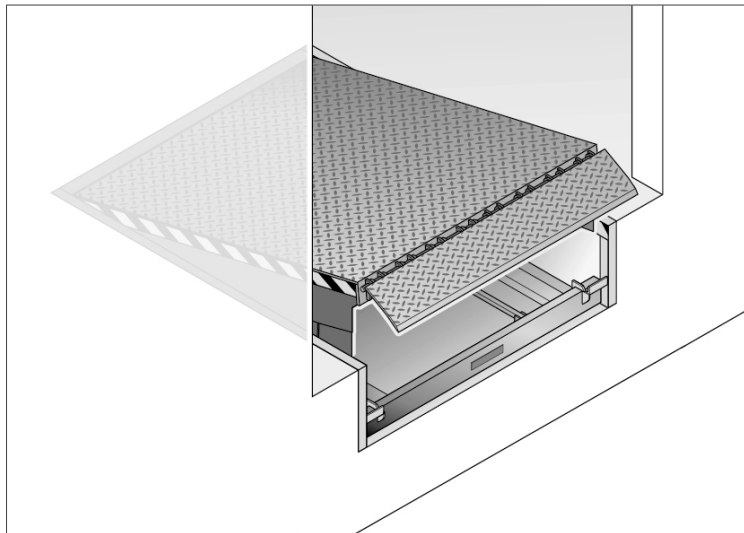
Cargas nominales hasta 90 kN según EN 1398



Montaje en el suelo del foso

### Rampa niveladora HLS2-P 68 / 610 / 78 / 710

Rampa niveladora hidráulica con uña abatible. Estructura articulada de acero autoportante según EN 1398.



### Medidas

Ancho de pedido	6' (1850 mm), 7' (2130 mm)	
Largo de pedido	8' (2210 mm)	10' (2820 mm)
Alto de construcción	aprox. 19 1/2" (495 mm)	

### Zona de trabajo (mm)

Valores admisibles hasta 12,5 % de inclinación/elevación según EN 1398 y uña retráctil extraída. La compensación máxima de alturas puede variar.

A sobre nivel	270	345
B bajo nivel	165	160

Estructura		Estándar / opción			● / ○
Estructura	Rampa niveladora con capacidad de deformación, plataforma con perfiles de refuerzo en la parte inferior, uña abatible de serie con inclinación, con longitud especial sin sistema electrohidráulico con 2 cilindros principales y 1 cilindro de uña, marco de acero autoportante, cálculo mediante el método de elementos finitos				
Elementos de seguridad según EN 1398	Válvulas de parada de emergencia, interruptores de parada de emergencia, bloqueo de rearranque, soporte para el mantenimiento, placas de protección para los pies, marcas de seguridad amarillas/negras				
Carga nominal según EN 1398	Ancho de pedido	6' (1850 mm)	7' (2130 mm)		
	Carga nominal	54 kN	60 kN		●
		81 kN	90 kN		○
Aviso para carretillas elevadoras con rodillos duros	Limitación del peso total de las carretillas industriales con rodillos PU/Vulkollan recomendados para evitar huellas de rodadura en la plataforma:				
	Con plataforma 6/8 mm para carretilla elevadora con mástil máx. 3 t, para montacargas máx. 5 t,				
	Con plataforma 8/10 mm para carretilla elevadora con mástil máx. 5 t, para montacargas máx. 6 t				
Material de la plataforma	Acero perfilado antideslizante (placa lagrimada S235)				●
Grosor del material de la plataforma	6/8 mm				●
	8/10 mm (con carga nominal > 60 kN estándar)				○
Material de la uña	Acero perfilado antideslizante (placa lagrimada S355)				●
Grosor del material de la uña	12/14 mm con carga nominal ≤ 60 kN y uña abatible 405 mm (aprox. 16")				
	15/17 mm con carga nominal > 60 kN o uña abatible 460 mm (aprox. 18")				
Largo de uña	405 mm (aprox. 16"), más corto con carga nominal > 60 kN				●
	460 mm (aprox. 18"), carga nominal máx. 60 kN				○
Forma de la uña	Ancho de pedido (mm)	≤ 2000	> 2000		
Modelo R	Recto	●	○		
Tipo S	Biselada 100 mm a cada lado	○	●		
Tipo SG	Segmentado (carga nominal máx. 60 kN), Módulos de aprox. 145 mm de ancho, pueden cargarse hasta 600 kg cada uno	○	○		
Obturación de ranuras	Junta labial, perimetral en 3 laterales				○
Aislamiento térmico	Capa de aislamiento de 30 mm de grosor bajo la plataforma				○
Acabados		Estándar / opción			● / ○
Imprimación	Superficies de acero chorreado, recubiertas con imprimación PU 2K, 60 a 80 µm				●
	Superficies de acero chorreado y galvanizado				○
Color de imprimación	Negro tráfico, según RAL 9017				●
	RAL a elección, excepto colores metálicos y de señalización				○
Imprimación antideslizante	Placa lagrimada recubierta de poliuretano con fibra de Twaron coinyectada, de aprox. 1-2 mm de espesor en la plataforma y la uña, clase de resistencia antideslizante R11 según DIN 51130				○
Aislamiento acústico	Placa lagrimada recubierta de poliuretano con fibra de Twaron coinyectada, de aprox. 3-4 mm de espesor en la plataforma y de aprox. 1-2 mm de espesor en la uña, clase de resistencia antideslizante R11 según DIN 51130				○

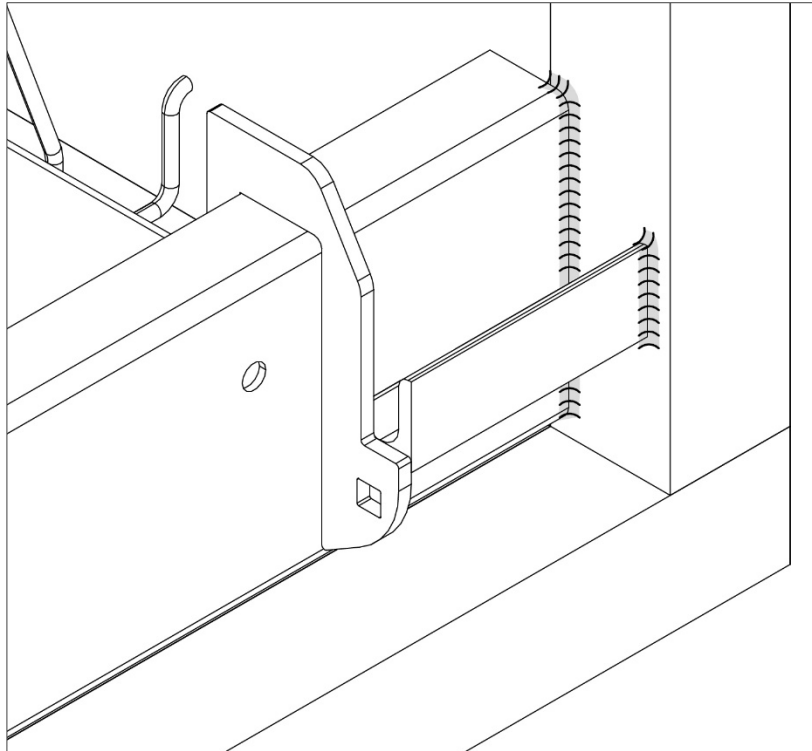
Automatismo y cuadro de maniobra		Estándar / opción	● / ○
Gama de temperaturas del sistema hidráulico	Apto para temperaturas de -10 a +50 °C debajo de la rampa niveladora		●
	Apto para temperaturas de -25 a +50 °C debajo de la rampa niveladora		○
Bandeja colectora de aceite	Bandeja colectora para aceite hidráulico, insertable		○
Potencia del motor	0,75 kW a 1,1 kW (con carga nominal hasta 90 kN)		●
Tensión de conexión	400 V / 3 fases		●
	440–480 V / trifásico con transformador		○
	230 V / 3 fases		○
	230 V / 1 fase		○
	Otras tensiones de conexión bajo consulta		○
Frecuencia de red	A elección 50 o 60 Hz		●
Índice de protección de automatismo	IP 54		●
Índice de protección de cuadro de maniobra	IP 65 (protección contra chorro de agua)		●
Elementos de mando	Pulsador de membrana integrado en la carcasa para accionamiento con presión continua, así como pulsador "Auto" para el desplazamiento automático a la posición de reposo		●
Tipo de cuadro de maniobra	420 S Cuadro de maniobra básico		●
	420 Si Cuadro de maniobra combinado con manejo de la puerta integrado		○
	460 S Cuadro de maniobra múltiple con funciones y conexiones ampliadas		○

Equipamiento de los cuadros de maniobra		420 S	420 Si	460 S
Indicación de disponibilidad de servicio / mensaje de error	Indicación de funcionamiento LED	●	●	
	Indicador de 7 segmentos			●
Utilización	Desplazamiento automático por impulsos	●	●	●
	Pulsador de manejo integrado para abrigo de muelle			●
	Manejo de la puerta integrado		●	
Conexiones y funciones preparadas	Cuña para rueda con sensor	●	●	●
	Función de desbloqueo de la rampa niveladora	●	●	●
	Función de desbloqueo de la puerta	○	○	●
	Función de cierre automático de la puerta			○
	Funcionamiento semiautomático			○
	Posibilidades de conexión ampliadas			●
Eficiencia energética	Modo de ahorro de energía	●	●	●

## Montaje

<b>Modelo de montaje</b>	Modelo empotrado P
<b>Montaje</b>	Modelo preparado para el montaje en el suelo del foso, (FOF), montaje por soldadura en un foso preparado siguiendo las especificaciones del fabricante
<b>Lámina de protección</b>	Opcionalmente, la plataforma puede suministrarse con una lámina de protección, con equipamiento con imprimación antideslizante o aislamiento acústico de medida estándar.

Montaje en foso sin cavidad inferior,  
viga delantera soldada en el premarco  
rebajado



La información anterior, en particular los detalles y las representaciones, no son vinculantes y no constituyen un acuerdo de calidad ni garantía. Bajo reserva de cambios y errores de manera expresa. La hoja de datos está protegida por copyright. Prohibida la reproducción íntegra o parcial sin nuestra autorización.