

# → Rampa niveladora de Andén

POWERFULL & STRONG



# → Rampa niveladora de Andén



La Rampa Niveladora permite efectuar operaciones de carga y descarga salvando los desniveles entre almacén y vehículo, combinando solidez, seguridad y comodidad de maniobra.

Si en un punto de carga y descarga se utilizan camiones con diferentes altos de la superficie de carga, se recomienda el uso de una rampa niveladora hidráulica.





# → Somos Fabricantes

Es un producto desarrollado para el equipamiento en las maniobras de carga y descarga, a fin de dar soluciones integrales en los puntos de movimiento de mercancía.

## SEGURIDAD

### Control Total



- 1** Válvula reguladora de flujo, la cual limita la caída libre de la rampa con un descenso suave.
- 2** Protectores laterales fijos para pies, con rayas de seguridad de gran visibilidad.
- 3** Barra de Seguridad que soporta la plataforma y el labio, y facilita el mantenimiento y la inspección debajo de la plataforma.

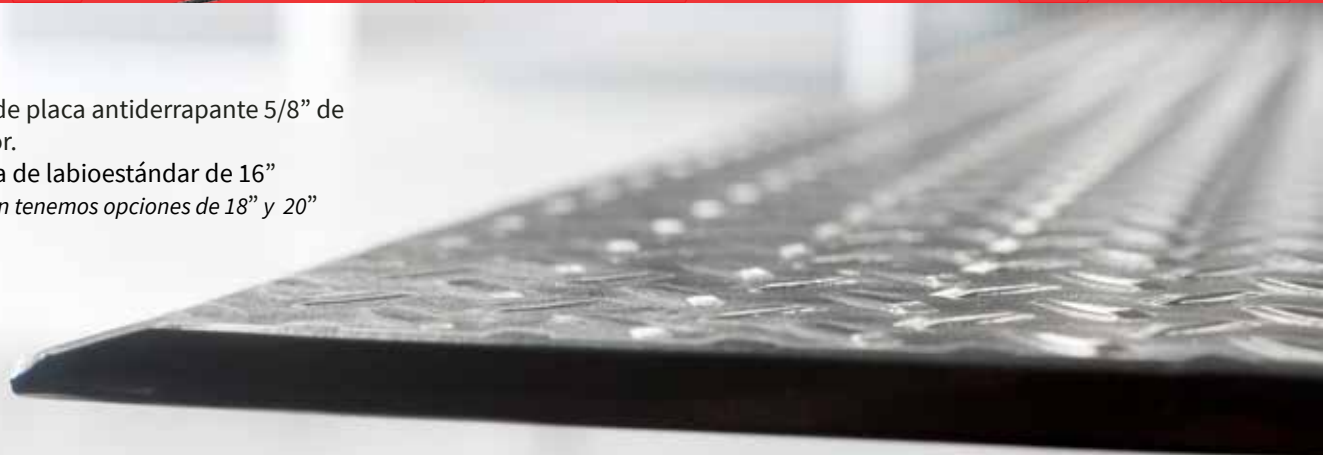
# → Descripción y detalles

► La rampa hidráulica de andén está construida por una estructura robusta de alta calidad y confiabilidad en su operación

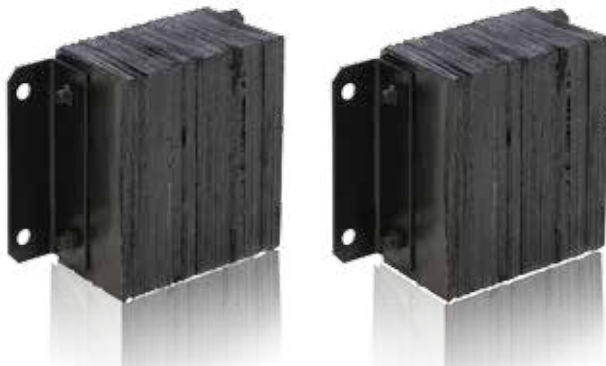
► Plataforma superior de lámina antiderrapante de 1/4" de espesor, con capacidad de carga de 30,000 lb (13607.771kg) nominal, apoyada en la parte inferior por lamina de acero de espesor 3/16"



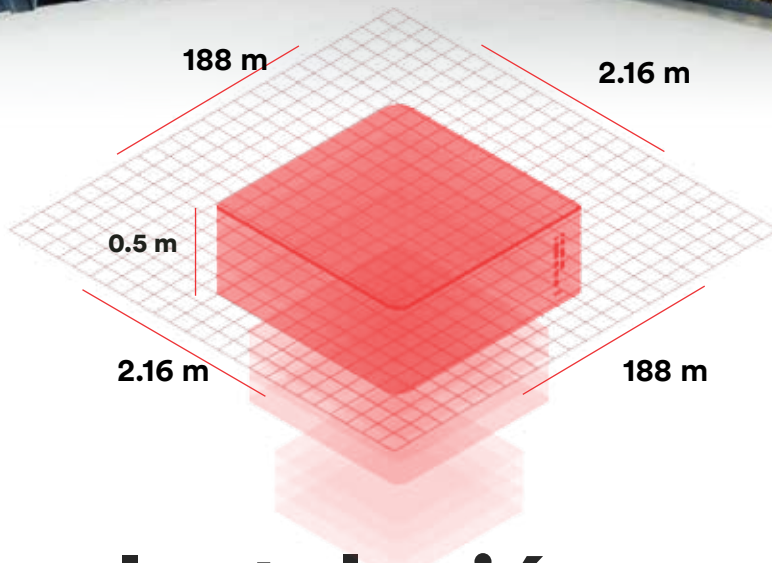
► Labio de placa antiderrapante 5/8" de espesor.  
Medida de labio estándar de 16"  
*También tenemos opciones de 18" y 20"*



## → 2 bumpers incluidos



Los topos de anden (x2 incluidos) amortiguan el impacto de llegada y proporcionan la distancia mínima requerida para activar el mecanismo de la Rampa Frenera RHINO®



## → Instalación

Ángulo perimetral de 3" x 3" x 1/4" A-36  
Foso de concreto reforzado  
(f'c= 250 kg/cm<sup>2</sup>).

## Detalles Técnicos

### Dimensiones nominales:

6' X 8' (1829 mm x 2438 mm)

Opciones de otras dimensiones\*

### Espesor nominal en plataforma:

1/4" (6.4 mm)

### Dimensiones de plataforma:

72" x 99 1/2" (1829 mm x 2527 mm)

### Estructura:

Lamina lisa 3/16" de espesor.

### Nivelación:

12" (3048 mm) sobre nivel de anden.

12" (3048 mm) debajo nivel de anden.

### Labio estándar:

16" (406 mm)

Opcional de 18" y 20"

### Grosor nominal del labio:

5/8"

### Sistema de operación:

Hidráulica.

### Acabado:

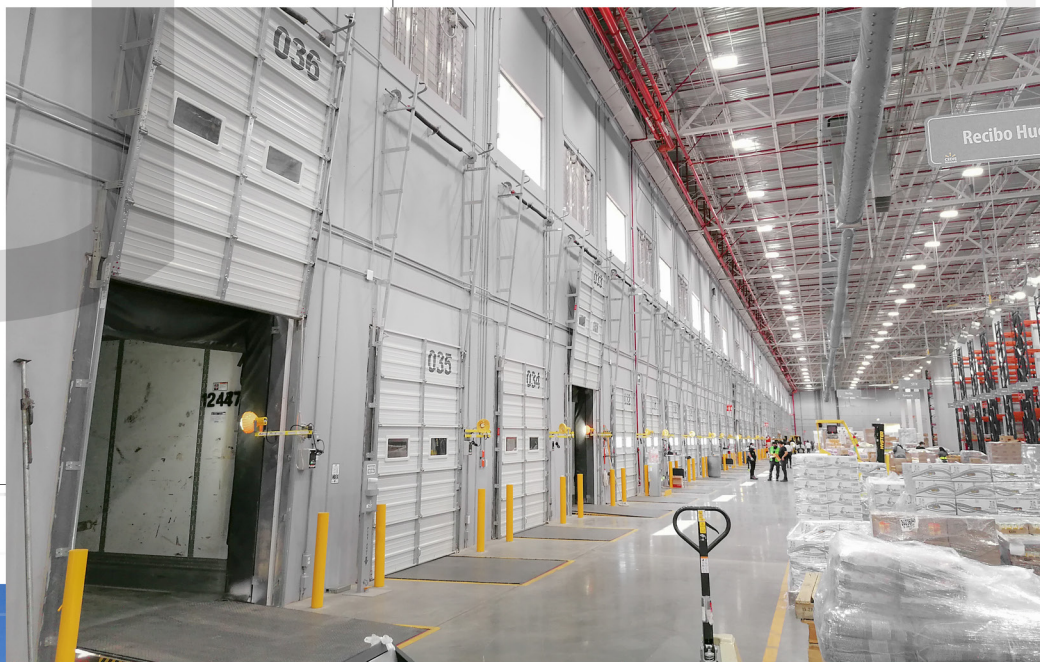
Gris plomo/rojo





# Galería

Con **garantía de 2 años**, las plataformas de andén rhino lifts son la mejor opción en el mercado ya que están ensamblados con materiales resistentes a cualquier condición climática y fabricados con materia de altísima calidad, contamos con la capacidad de satisfacer cualquier demanda en tiempos competitivos superando todos los estándares de calidad.

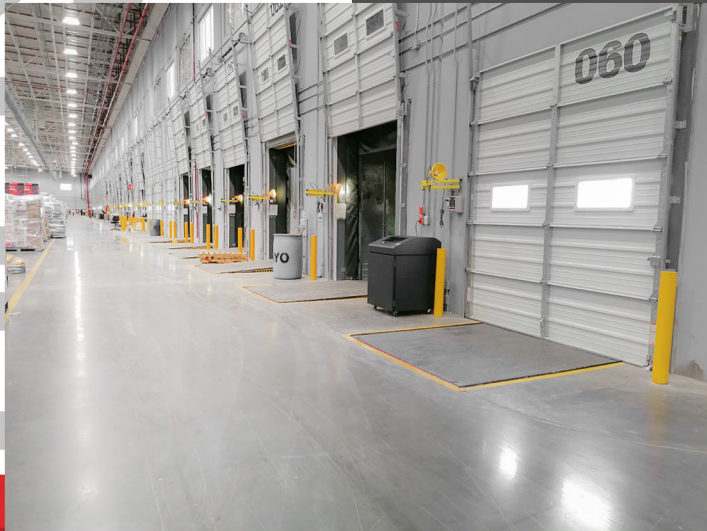


Walmart® CEDIS santo niño, en Mexicali baja California



M Á S D E  
**10,000 Rampas Instaladas**  
E N T O D O E L C O N T I N E N T E  
A M E R I C A N O





Somos distribuidores de rampas y accesorios de andén de la mejor calidad, cubriendo todas las necesidades de los clientes más demandantes en América del norte, centro América y América del sur, nuestros equipos son resistentes y fáciles de instalar.



R H I N O   L I F T S

